

Un projet vivant

Le Ministère de l'Équipement souhaite que la démarche trouve sa juste place parmi les maîtres d'ouvrages et a ainsi fixé trois objectifs prioritaires à l'équipe en charge d'ACTIF :

- Disséminer la démarche parmi les maîtres d'ouvrages.
- Faire évoluer ACTIF dans toutes ses composantes.
- Maintenir une coordination optimale avec les architectures européennes.

Disséminer :

18 études préliminaires ont été financées en 2004-2006 pour aider les maîtres d'ouvrages à lancer des démarches d'urbanisation ACTIF de leurs projets de systèmes de transports.

Elles permettent de cartographier les systèmes, acteurs, fonctions, signaler les redondances et les manques éventuels, identifier les normes, standards et recommandations qui devraient s'appliquer.

Chaque étude se conclut par la préconisation des dispositions organisationnelles et techniques à mettre en œuvre pour les phases ultérieures de conception des projets.

Les rapports d'étude sont disponibles sur le site Internet. De plus des fiches synthétiques sont diffusées largement.

Faire évoluer ACTIF :

En fonction des retours et propositions des différents maîtres d'ouvrages, maîtres d'œuvres et fournisseurs, faites en particulier lors des conclusions des études réalisées, des évolutions sont apportées régulièrement à ACTIF sur :

- La méthode : la capitalisation des expériences permet des affinements dans la rédaction des guides de méthode.
- Le modèle : la version 5 vient d'être publiée sur le site Internet. Des versions ultérieures seront régulièrement proposées pour tenir compte de l'évolution des services et des normes.
- Les outils : l'outil OSCAR version 3 est disponible gratuitement sur le site Internet d'ACTIF. Des améliorations pourront encore être apportées afin de tenir compte des demandes des utilisateurs et des évolutions techniques et logicielles.

Les outils de communication et de formation sont mis à jour et améliorés en continu. Un module de sensibilisation est proposé en ligne sur le site www.its-actif.org

Maintenir une coordination optimale avec les architectures européennes :

ACTIF travaille en étroite coopération avec différents projets dans le Monde, afin de retirer les bénéfices des expériences étrangères et permettre ainsi l'amélioration et la coordination des méthodes, des modèles et des outils, notamment en ce qui concerne les transports transfrontaliers.

Une véritable relation de partenariat est engagée avec l'architecture européenne FRAME et l'architecture italienne ARTIST.

Formations ACTIF : Où et comment ?

Des formations ACTIF ont lieu régulièrement : deux à trois sessions par an sont organisées en fonction des demandes, des besoins, des projets en cours ou à venir.

Renseignements :

Yannick Denis (CERTU)

Christophe Louvard (CETE Nord-Picardie)

Pour en savoir plus

Afin de permettre aux acteurs de projets de systèmes de transports d'utiliser ACTIF dans les meilleures conditions, le Ministère de l'Équipement a mis en place les services suivants :

Site web : L'ensemble des documents, outils, supports de formation et références sont disponibles sur le site web d' ACTIF.

<http://www.its-actif.org/>

Contacts :

Yannick Denis :	04 72 74 59 46	yannick.denis@equipement.gouv.fr
Jean-François Janin :	01 40 81 82 69	Jean-francois.janin@equipement.gouv.fr
Eric Louette :	01 40 81 82 38	eric.louette@equipement.gouv.fr
Christophe Louvard :	03 20 49 60 93	christophe.louvard@equipement.gouv.fr

Le monde des transports évolue, les méthodes de travail également d'où la nécessité de s'appuyer sur des démarches outillées afin de se poser les bonnes questions et d'organiser ses projets (p.1).

C'est l'objet d'ACTIF dont l'utilisation vous est présentée en pages intérieures (p.2-3) ; les applications d'ACTIF à différents projets font l'objet de feuillets séparés.

ACTIF, c'est aussi un projet orienté autour de trois grands objectifs du Ministère de l'Équipement : la diffusion, la mise à jour régulière et la coordination entre partenaires européens (p.4).

Le monde des transports évolue, les méthodes de travail également.

Les transports font appel à des technologies de plus en plus avancées, pour proposer des services toujours plus diversifiés et répondre aux grands enjeux de sécurité et de mobilité durable :

- Gestion optimale des infrastructures,
- respect de la réglementation,
- information multimodale des voyageurs,
- Intermodalité de l'offre,
- Assistance aux voyageurs,
- gestion comodale du fret...

Ces technologies reposent sur des systèmes d'informations évolués et complexes, dont il faut garantir la pérennité et l'évolutivité vis-à-vis des changements d'environnements techniques ou réglementaires.

Par ailleurs, l'enjeu de l'intermodalité amène les acteurs des divers modes de transport à travailler ensemble. Ces évolutions nécessitent de nouvelles approches dans le pilotage et la gestion des projets afin d'éviter le déploiement de systèmes peu compatibles et difficilement évolutifs.

Le cadrage très en amont et l'organisation des systèmes de transport sont une clé



Photo RATP

essentielle de l'interopérabilité, de la pérennité des systèmes et des investissements qui y sont liés. Il est indispensable de mettre à la disposition des maîtres d'ouvrages, et plus généralement des acteurs d'un projet, une méthode simple et outillée permettant à leur réflexion de gagner en rapidité et efficacité.

Conscient de ces enjeux, le Ministère de l'Écologie, du Développement et de l'Aménagement Durable, en concertation avec les acteurs du monde des transports, a lancé un projet visant à favoriser l'interopérabilité des systèmes de transports par une démarche

d'urbanisation et d'architecture des systèmes d'information.

C'est ainsi qu'est né ACTIF, pour Aide à la Conception de systèmes de Transports Interopérables en France. Aujourd'hui, ACTIF a déjà été utilisé dans l'élaboration de nombreux projets : système de gestion des déplacements à Montpellier, information routière coordonnée en Bretagne, autoroute maritime transgascogne...

Une méthode pour se poser les bonnes questions... et organiser ses projets.

ACTIF incite ainsi les maîtres d'ouvrages de transports à suivre, pour leurs projets, des démarches d'architecture leur permettant d'organiser des systèmes pérennes qui pourront communiquer plus facilement entre eux.

ACTIF propose aux maîtres d'ouvrages de transports :



- Une **méthode** pour conduire leurs projets dans un contexte complexe dans lequel plusieurs acteurs, plusieurs systè-

mes doivent communiquer entre eux, collaborer, se coordonner.

- Un **modèle**, adossé à cette méthode, qui propose pour huit domaines d'activités principaux des transports, une représentation des chaînes fonctionnelles de traitement d'information et les interfaces potentielles entre chacun d'eux.
- Des **outils**, libres de droit, permettant d'appliquer simplement la méthode et d'utiliser la connaissance mise à disposition dans le modèle.

Un projet ?

L'équipe ACTIF peut vous aider à travailler sur vos projets et avant-projets :

Contacts :
Yannick Denis (CERTU)
Tel : 04 72 74 59 46

Jean-François Janin (DGMT/MTI)
Tel : 01 40 81 82 69

Éric Louette (DGMT/MTI)
Tel : 01 40 81 82 38

<http://www.its-actif.org/>

Utiliser ACTIF

Dès à présent, sont disponibles et exploitables :

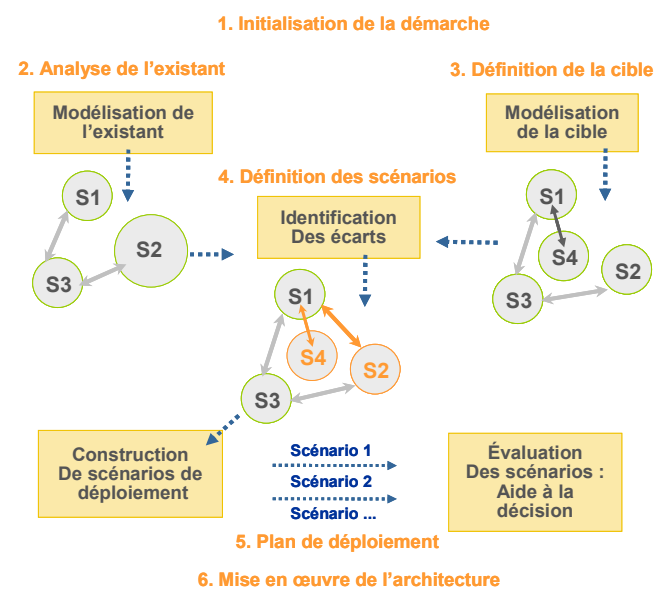
- ▶ Une méthode d'urbanisation et de conception de systèmes de transports,
- ▶ Un modèle fonctionnel, expliqué et documenté,
- ▶ Des outils simples et libres de droits pour utiliser le modèle et appliquer la méthode

Méthode

ACTIF a formalisé dans un guide méthodologique une démarche de conception et de mise en œuvre de systèmes des transports dans les milieux complexes : plusieurs acteurs, plusieurs projets. Ce document, à destination des maîtres d'ouvrages et des concepteurs de systèmes de transports, décrit dans le détail les différentes étapes du processus avec les outils à employer et les produits qui en résultent.

Cette méthode de conduite de projet permet très rapidement, en amont de la conception technique des projets, de se poser les bonnes questions et de voir comment y répondre :

- ▶ Identification de l'environnement du projet, des systèmes et acteurs en interface.
- ▶ Identification des besoins et des contraintes de chacun.
- ▶ Description fonctionnelle et organisationnelle du système : responsabilités et fonctions de chacun.
- ▶ Description des échanges d'informations entre acteurs et systèmes.



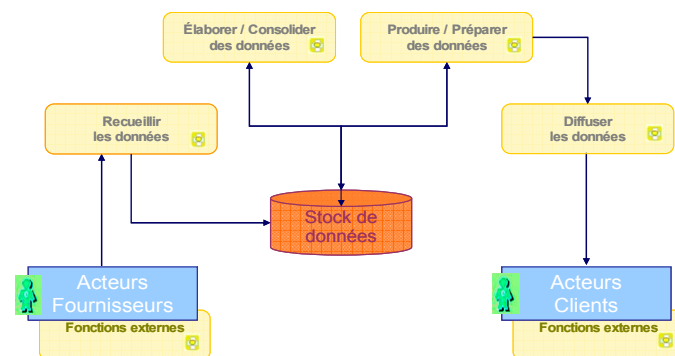
Modèle

Il s'agit ici d'une représentation simple des principaux métiers des transports vus sous l'angle du recueil, du stockage, du traitement et de la diffusion d'informations.

Ces métiers, ou secteurs d'activités, sont regroupés dans les domaines fonctionnels suivants :

1. Fournir des moyens de paiement électroniques.
2. Gérer les services d'urgence et de sécurité.
3. Gérer les infrastructures de transport et leur trafic.
4. Exploiter les transports publics.
5. Fournir des systèmes d'assistance aux conducteurs.
6. Coordonner l'offre de transport et informer sur les déplacements.
7. Faire appliquer la réglementation.
8. Exploiter les marchandises et les flottes.
9. Gérer les données partagées.

La modélisation proposée est issue d'une concertation importante avec les experts respectifs de chaque domaine et des remontées d'expérience systématiques faites depuis les applications d'ACTIF.



Modèle d'architecture générique

Chaque diagramme propose une représentation simplifiée de la logique de fonctionnement de différents domaines d'activité et des interfaces à assurer entre eux et avec leurs environnements.

La version en cours du modèle ACTIF est, depuis octobre 2007, la version 5.

Modèle (suite)



Photo DDE 69

Le modèle est accessible sur le site **ACTIF** au travers de plusieurs schémas.

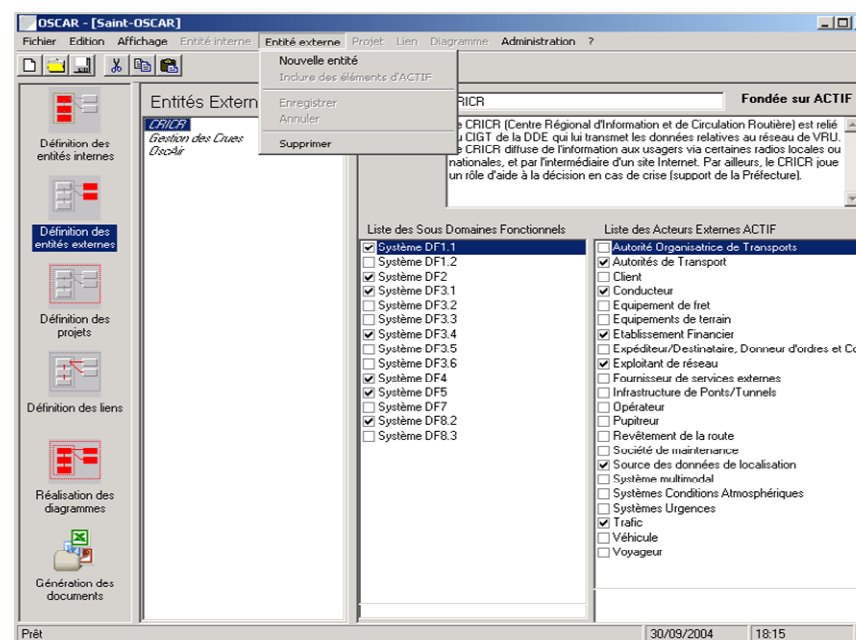
Les vues fonctionnelles.

Elles présentent les fonctions, les messages échangés et les interfaces à assurer (avec les autres modes de transports notamment).

Les vues thématiques.

Elles présentent pour un processus donné l'ensemble des fonctions, messages, normes et recommandations concernés.

Outils



Écran de saisie d'OSCAR

Plusieurs outils sont disponibles gratuitement pour faciliter l'utilisation d'ACTIF.

Le Ministère de l'Écologie, du Développement et de l'Aménagement Durables a élaboré un logiciel simple et libre de droit. Cet outil d'application, baptisé OSCAR (pour Outil Simplifié de Création d'Architecture) permet de réaliser une première ébauche des architectures fonctionnelle et organisationnelle de projets de systèmes de transport : les diagrammes mettent en évidence les échanges d'information à assurer.

La version 3 d'OSCAR est disponible depuis octobre 2007 sur le site : <http://www.its-actif.org/>

Ce site permet également de naviguer dans le modèle, d'avoir accès à la documentation d'ACTIF (guides et applications) et à certains outils de formation.